

¿Cómo pueden mantenerse seguros los operadores?

Descargue y opere el equipo sólo si está calificado.

Operación del equipo:

- Antes de encender el equipo, dé una vuelta a su alrededor para inspeccionarlo
- Compruebe el funcionamiento del alarma de retroceso y otros dispositivos de seguridad
- Ubique y pruebe los controles
- Sepa cuáles son los puntos ciegos del equipo y el radio de balanceo
- Use cinturones de seguridad



Al entrar y salir del equipo:

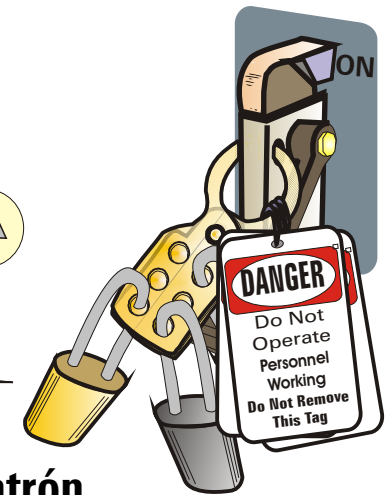
- Suba o baje con 3 puntos de contacto para evitar caídas
- Fíjese que no circule ningún otro equipo o vehículo cerca
- Limpie la grasa y los líquidos del equipo de las superficies donde se camina y se trabaja

¿Hay otras medidas de seguridad?

Manténgase alerta y consciente de los peligros.

Mantenimiento/reparación del equipo:

- Reporte a su supervisor todo lo que se tenga que reparar
- Siempre bloquee y ponga un rótulo de advertencia al equipo que no se pueda operar



Seguridad en general:

- Use equipo de protección personal (PPE) provisto/exigido por su patrón
- Nunca use teléfonos celulares, radios AM/ FM, reproductores de CD ni ninguna otra distracción mientras opera el equipo
- Asegure bien el equipo antes de usar teléfonos celulares o walkie-talkies
- Asegure bien el equipo que no se use
- Bloquee y rotule el equipo que se vaya a reparar o al que se vaya a dar mantenimiento. Ponga los frenos de estacionar, inmovilice las llantas, bloquee el volquete del camión/tina de camioneta

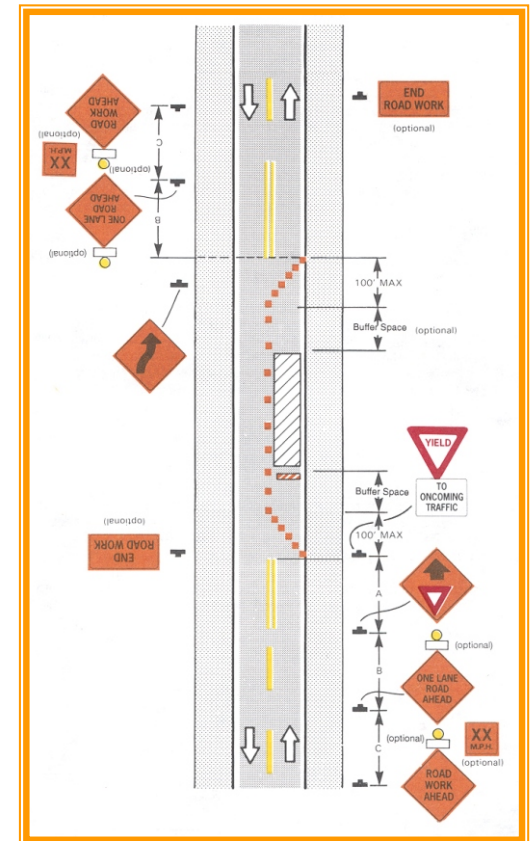


¿Cómo podemos trabajar con seguridad en el área de trabajo?

El operador tiene responsabilidades especiales.

Conozca su trabajo:

- Conozca la zona de trabajo y su posición dentro de ella
- Conozca el plan de control de tráfico interno
- Use las rutas y áreas de equipo designadas
- Identifique los peligros de volcarse o resultar atropellado como áreas disparejas, diques, suelo inestable
- Si tiene que mover conos o barricadas, regréselos a su posición original lo más pronto posible



¿Cómo podemos proteger a los otros trabajadores?

Siempre piense en los demás.

En la obra:

- Sepa a donde hay otros trabajadores cerca
- Establezca un medio de comunicación con los otros trabajadores, vigilantes, ayudantes
- Nunca permita que se monten en el equipo
- Ponga barreras entre los trabajadores y el equipo cuando pueda
- Evite el exceso de velocidad y los peligros de colinas, obstáculos y curvas

